

نحن في مؤسسة بياناتك لتقنية المعلومات نسعى إلى تطوير كافة الحلول المتعلقة بمجال تكنولوجيا المعلومات والحلول الإلكترونية لعملائنا وذلك لتمكينهم من الاستمرار في أعمالهم بكل يسر وسهولة. فنحن نقوم بتقديم أفضل الحلول المتكاملة في كافة مجالات الشبكات ، مراكز البيانات ، الاستشارات ، أنظمة المراقبة ، أجهزة الكمبيوتر ، وخدمات ما بعد البيع وتبسيط استخدام نظم الكمبيوتر. ولأن عملائنا هم مقياس نجاحنا فنحن ننظر لهم كشركاء عمل ونسعى جاهدين لتوثيق أواصر المصالح المشتركة فيما بيننا وملتزم بتوفير أعلى مستويات الدعم لنصل بأعمالهم إلى المستوى المنشود بإذن الله

نحن نتفهم حدودنا

لا نعد أبداً بشيء ونحن نعلم بأننا لا نستطيع القيام به ، هذه السياسة تضمن لنا النوعية المتميزة للخدمة التي يتوقعها عميلنا. إن العمل جنباً إلى جنب مع عملائنا خلال مراحل تخطيط وتنفيذ أهدافهم المطلوبة يجعلنا ذراعاً فاعلة لإدارة العميل حيث نجسدها واقعاً عملياً ، وإننا بإدراكنا لمدى أهمية معرفتنا بالسوق نعتقد أن عملاءنا يزدون من جودة حملاتهم وأعمالهم إلى حد كبير. كل ذلك من خلال مصداقيتنا ومعرفتنا الوافية بقدرتنا على توسيع آفاق نوعية الخدمات التي نقدمها.

مسؤوليتنا

نرى أننا نقدم أفضل ما لدينا لتحقيق درجة النجاح المطلوبة ، ودائماً نتحمل حصتنا من المسؤولية كاملة في النجاح المأمول وتوقعات العميل. ومع هذا فإننا نشعر أيضاً بأن دورنا ينبغي أن يكون أكثر إيجابية ومشاركة مما تمارسه الهيئات الأخرى نحن في مؤسسة بياناتك للتقنية المعلومات نؤمن بالتعمق في محاولة تحقيق فهم أفضل لحاجات عملائنا. نركز أبحاث فريقنا على إيجاد أوفى المعلومات المطلوبة وتحديد واقتراح حلول واقعية. إننا نخبر عملائنا بما نعتقد أنه أفضل الحلول وكيفية تنفيذها. لا نسعى للإطراء ولا ندعي التفرد بالنجاح .. إنما نهدفه فعلاً أن نشعر بأن إسهامنا قد حقق فرقاً إيجابياً ملحوظاً لأنشطة عملائنا

فني سطور

تعتبر مؤسسة بياناتك لتقنية المعلومات من مؤسسات خدمات الـ IT المتكاملة بحيث تقدم لعملائها كافة الخدمات التي تمكنهم من الاستمرار في إنجاز أعمالهم . حيث يمكننا تلخيص خدمات مؤسسة بياناتك في البنود التالية:

خدمات الاستشارات الفنية الخاصة بأقسام الـ IT ضمن الشركات . IT Consulting

- عقود بناء الشبكات بكافة أنواعها شبكات محلية , والشبكات العريضة التي تؤمن الاتصال بين عدة فروع , بالإضافة إلى الشبكات اللاسلكية (LAN – WAN – Wireless)
- عقود صيانة ودعم فني سنوي .
- توريد أجهزة الكمبيوتر وقطع الغيار
- تأسيس بنى تحتية لشبكات الكمبيوتر ومقاسم الهاتف وكاميرات المراقبة وأجهزة الإنذار ,



الخدمات

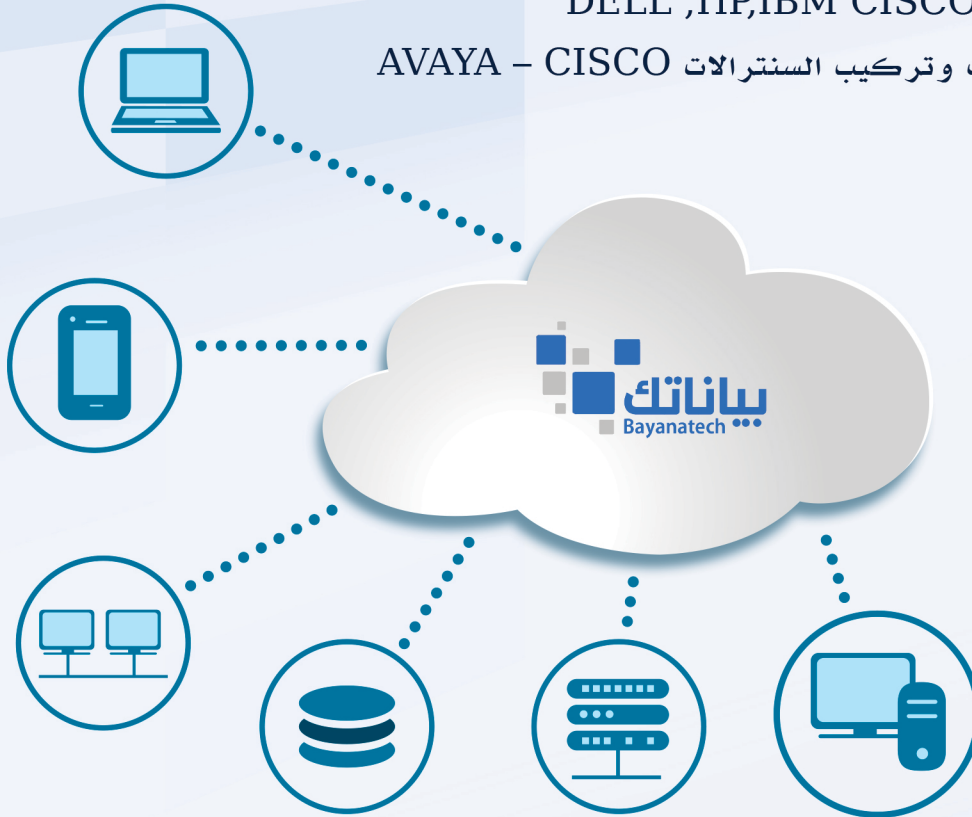
البنية التحتية لشبكات الحاسب

- 1 - ترميم وتطوير بنية الشبكة الموجودة وصيانة الأجزاء التالفة منها ، وتطويرها .
- 2 - نقوم بتوريد كافة مستلزمات البنية التحتية (كابل - ألياف - لوحة وصل - سويتشات - كبائن شبكة بجميع الأحجام) .
- 3 - توريد وتركيب وصيانة مثبت ومولد التيار UPS بكافة أنواعه .
- 4 - نقوم بكافة أعمال التمديدات الخاصة بكابلات الشبكة الداخلية وربطها بلوحات الوصل patach Panel وألياف الشبكة والاختبار والترقيم .
- 5 - تركيب وإعداد وصيانة مقسمات الشبكة بكل أنواعها .
- 6 - تمديد وتركيب كابل الألياف الضوئية .
- 7 - تمديد كابلات كامرات المراقبة والرصد وتميرها لكافة المسافات .
- 8 - نقدم للعميل خريطة تفصيلية لأماكن النقاط وتوزيعاتها في المبنى مع توثيق كافة نقاط المشروع بالمخططات .



توريد أجهزة الحاسب الآلي و السيرفرات وملحقاتها

- توريد جميع أنواع أجهزة ونظم الكمبيوتر والطابعات والمستلزمات المكتبية
- توريد وتركيب كافة مستلزمات قطع الغيار لأجهزة الكمبيوتر
- توريد و تركيب أدوات ومستلزمات الشبكات السلكية واللاسلكية (UTP, Optical Fiber, Wireless)
- توريد و تركيب أدوات ومستلزمات شبكات نقل الصوت VOIP ((Voice over Internet Protocol
- توريد و تركيب شبكات نقل الصورة والمراقبة CCTV – DVR – IP Cams
- توريد أجهزة وأدوات ربط الشبكات اللاسلكية والبعيد مثل Ubiquiti – Mikrotik – Peplink
- توريد جميع أنواع السيرفرات DELL ,HP,IBM CISCO
- توريد وصيانة أجهزة الاتصالات وتركيب السنترالات AVAYA – CISCO



الصيانة والدعم الفني

- فحص أجهزة الحاسوب وتحديد الأعطال
- فورمات وتثبيت أنظمة التشغيل وتنصيب البرامج
- تحميل التعريف وتحديثات أنظمة التشغيل
- تنصيب برامج صيانة الحاسوب لرفع أداء الجهاز
- صيانة وتركيب أجهزة التخزين بكافة أنواعها
- النسخ الاحتياطي للبيانات واستعادة البيانات بعد الحذف
- الصيانة الدورية للأجهزة وإصلاح مشاكل الفيروسات
- بيع قطع الغيار وتركيبها

خدمات الصيانة المقدمة للمؤسسات والشركات والهيئات الحكومية والمكاتب :

- عقود صيانة مرنة وبأسعار منافسة
- نظام أسبوعي للصيانة المجدولة
- تحديث الأنظمة وبرامج مكافحة الفيروسات وبرامج التجسس والدعم الفني الحقيقي بعدد زيارات مفتوح وغير محدد والحضور الفوري عند الطلب .

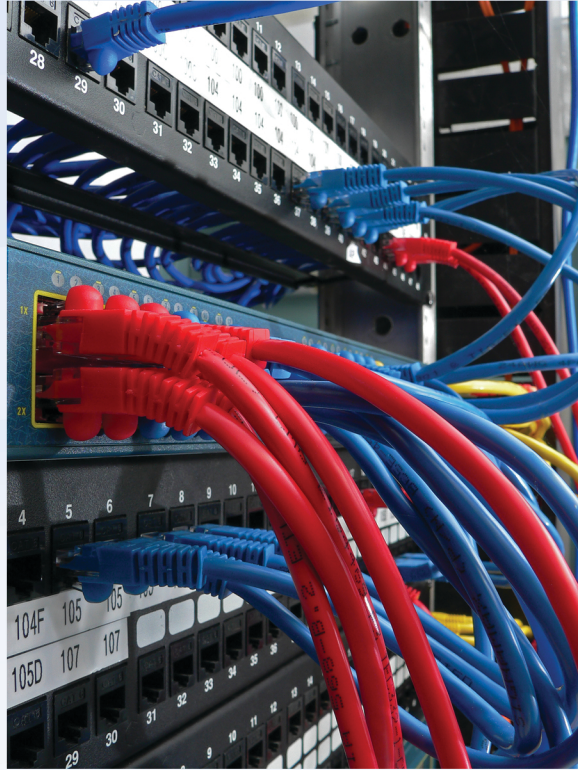




الخطوة

إدارة الشبكات والسيرفرات ودعمها

نعمل في بياناتك بالاشتراك مع عملائنا لتقديم حلول كاملة لكل ما يتعلق بإدارة و تنظيم شبكات الحاسب. نبقى على تواصل دائم مع شريكنا من خلال خدمة الدعم عن بعد أو بزيارتنا له و التي تمكننا و بنسبة % 100 بأن نقوم بعمليات إدارة و تنظيم الشبكة من أجل توظيف كامل الإمكانيات الفنية والتقنية لصالح عملائنا. مهما كانت درجة توسع الشبكة لدى العميل فان بياناتك قادرة على القيام بجميع وظائف الإدارة و التنظيم و نذكر بعض الخدمات التي نقدمها في مجال إدارة الشبكات:



1 - إدارة الخوادم المركزية
Windows 2008 SERVER - Windows 2012 SERVER

2 - إدارة المستخدمين و المجموعات.

3 - إدارة نظام البريد الإلكتروني-

MS Exchange server 2013 MS Exchange server 2010

4 - إدارة أنظمة توزيع وحماية الإنترنت

MS ISA SERVER 2006 - TMG

5 - إدارة كل ما يتعلق بأمان الشبكة.

6 - إدارة كل ما يتعلق بأمان المجموعات.

7 - الدخول إلى شبكة الانترنت.

8 - قوائم توزيع البريد الإلكتروني.

9 - سماحيات الولوج إلى الشبكة عن بعد.

10 - تحليل و إدارة نظام تسجيل الدخول إلى الشبكة.

11 - مراقبة أداء الشبكة.

12 - مراقبة الشبكة عموماً.

بالإضافة إلى خدماتنا السابقة نقدم نظاماً لمراقبة أداء الشبكة حيث تقوم هذه النظم بإعلامنا أو بإعلام أي جهة أخرى يحددها الزبون و ذلك من خلال ربط هذه النظم مع نظام البريد الإلكتروني أو مع الأجهزة الخلوية.

الفائدة من نظم الإنذار هذه تكمن في الإعلان عن مختلف الحوادث التي قد تتعرض لها الشبكة أو المخدم أو محطات العمل.

كامرات المراقبة والرصد

لدى بياناتك الخبرة اللازمة للجمع بين تقنيات الرصد والمراقبة المختلفة وتوظيفها لتعمل بشكل فعال كحل واحد متكامل . عند تصميم نظام للتبع تقوم بياناتك بدراسة المتطلبات الأمنية وتقديم الحلول والنظم والتقنيات ، ككامرات (IP) ودوائر المراقبة التلفزيونية المغلقة (CCTV) .

عملاء بياناتك من شركات ومؤسسات وهيئات حكومية يعتمدون على أنظمتنا الفعالة وحلولنا الأمنية . إننا نساعد شركائنا على تحديد منهجية أمنية دقيقة ورؤية شاملة بإذن الله تعالى تجاه التحديات الأمنية والمخاطر التي تمس بالامتلاكات .

حلولنا للتبع والرصد عالية المرونة ، فمهندسونا يدرسون معك متطلباتك للتبع والرصد ، وهم يقومون بتوفير الحل الأنسب لمنشأتك.



أجهزة الحضور والانصراف

لدينا في بياناتك خيارات مختلفة لأجهزة ضبط الحضور والانصراف للموظفين وتحديد ميعاد الحضور والانصراف والإجازات والفترات التي يتغيب فيها الموظفين ويعطي تقرير يومي للمدير أو لمالك المؤسسة عن الحضور والغياب في المؤسسة كما يمكن ذلك أن يتم الاطلاع على حالة الحضور والغياب من أي مكان من علي الانترنت بالدخول علي قاعدة البيانات . ولدينا برامج لشؤون الموظفين تقوم بسحب بيانات البصمة أليا



أمان الشبكة والبيانات

هناك إمكانية عالية لحدوث عطل كبير لشبكات الحاسب بسبب اتصال الشبكات مع شبكات غير موثوقة, و مثل هذه الأعطال غير مقبولة أبداً في شبكات الشركات الكبيرة, هناك أمور بسيطة و ذات كلفة منخفضة يمكن أن تزود بها الشبكات تزيد و بشكل ملحوظ من أداء الشبكة و تصعب للغاية جميع عمليات التلوج غير الموثق إلى شبكاتكم.



هناك عدة مستويات لدرجة أمان شبكات الحاسب, فبعض الشبكات لا تحتوي على أي عنصر من عناصر الأمان مما يجعل عمليات الاختراق لهذه الشبكات سهلة للغاية, و البعض الآخر تكون تدابير الأمان فيها عالية جداً, الأمر الذي سوف يجعل من هذه الشبكات عديمة الفائدة تقريباً.

نظرياً حتى يكون جهاز الحاسب في الحالة الأكثر أماناً يجب أن يوضع داخل غرفة مغلقة, و أن لا يتصل هذا الجهاز مع أي جهاز آخر أو مع شبكة الانترنت!

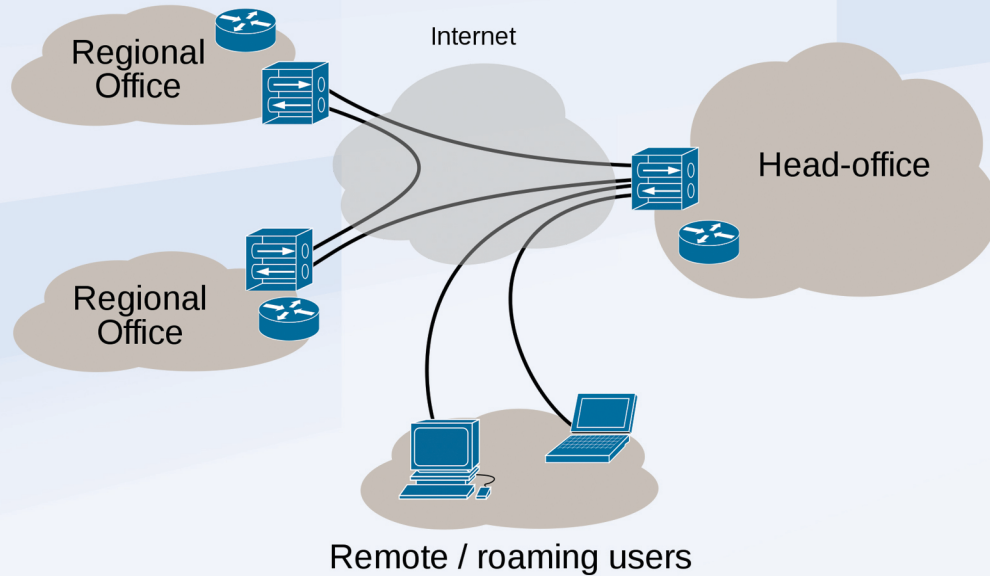
و لكن بلا شك فإن هذا الجهاز عديم الفائدة, لذلك فإن الحل الأمثل هو تطبيق درجة معقولة من تدابير الأمان دون تجاوز الحدود الدنيا أو القصوى.

بكلام آخر يجب أن تكون عملية الاختراق صعبة للغاية على المخترقين, و بالمقابل عملية التلوج إلى الشبكة بسيطة على المستخدمين الموثقين. هناك عامل مهم آخر يجب أخذه بعين الاعتبار هو أن كلفة حلول أمان الشبكة يجب أن لا تتجاوز كلفة التجهيزات التي تهدف إلى حمايتها.

الحلول التي نقدمها في بياناتك سوف تضمن للعميل الراحة و الأمان, و مع التزايد المستمر لعمليات اختراق الشبكات أصبح من الضروري إيجاد الحلول المناسبة ذات التكاليف المدروسة لضمان شبكات آمنة لعملائنا.

ربط الفروع بالمركز الرئيسي:

مع توسع الشركات في العصر الحديث ، وتعدد فروعها ، أصبح هنالك حاجة ماسة للاتصال بين الأفرع بحيث يكون هناك تبادل للبيانات بشكل لحظي ، لأن كثيرا من الشركات ذات الأفرع المتعددة تعتمد على المعلومات اللحظية . ومن هذا المنطلق فقد أصبح لزاما علينا أن نتميز عن الآخرين من حيث طبيعة وجودة الخدمات وما يقابلها من تكلفة وقيمة



تصميم وتطوير البرامج

إننا نعمل جاهدين ومنذ اللحظة الأولى لبدء التصميم أو التطوير على بلورة أفكار عملاؤنا بمنتهى الدقة وذلك بغية الوصول الى أفضل نتيجة ممكنة بحيث نعمل من خلال منظومة تعتمد في الأساس على حداثة الأفكار ومواكبتها لكل ما هو عصري وجديد، بما لا يتعارض مع روح العمل المطلوب ، وهو الأمر الذي يتطلب أن يكون المبرمج على درجة عالية من الخيال والفكر والإبداع.

نحن على مسافة قريبة منك بمجرد اتصالك بنا . فقط اتصل بقسم البرمجيات لتتعرف أكثر على برامجنا فيما يخص :

- برنامج أوبرا للمحاسبة والمستودعات
- برنامج شؤون الموظفين والرواتب
- برنامج المشافي والمستوصفات
- برنامج تعميم برو لإدارة مشاريع المكاتب الهندسية
- برنامج الصادر/ الوارد

والبرامج العديدة الأخرى التي تقوم ببيانك بتصميمها وتطويرها ، بالإضافة إلى تصميم وتطوير البرامج الخاصة للمنشآت حسب الطلب .

طول تأسيس الشبكات

في هذا النوع من العقود تكون الحالة الحالية للجهة المتعاقدة مع بياناتك بوحدة من الحالتين التاليتين:
• إما عدم وجود شبكة نهائياً:

في هذه الحالة يتم الاتفاق بين الطرفين على الخدمات والأنظمة المطلوب توافرها على الشبكة. وتقدم بياناتك في هذه الحالة مقترحاتها للطرف المقابل بتشغيل أحدث الخدمات المتوفرة عالمياً والمطلوبة ضمن عمل المؤسسة المتعاقدة . وتتضمن الخدمات التي تحتاجها كل شركة عند تأسيسها الخدمات التالية: (Network OS, Active Directory, MS. Exchange Server, MS.ISA Server, File Server, Print Server, Windows Server Update System WSUS) أنظمة تشغيل الشبكة , أنظمة الحماية , أنظمة مضادات الفيروسات, البريد الداخلي , أنظمة تحديد آليات وسماحيات دخول الموظفين إلى الانترنت, نظام توزيع تحديثات الأمن لأنظمة التشغيل والبرامج المرفقة من الانترنت .

• أو وجود شبكة حالية مع وجود مشاكل تعيق العمل أو تعيق تحقيق كافة الفوائد المطلوبة من الشبكة:

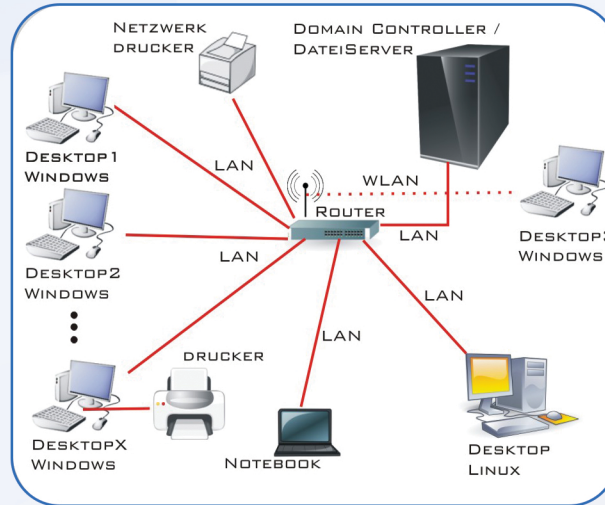
في هذه الحالة يقوم الكادر الفني في بياناتك بإجراء زيارة تفحصية نقوم من خلالها بتشخيص كافة المشاكل الموجودة ضمن نظام عمل الشبكة وأيضاً نقوم بإجراء دراسة كاملة تفيد بتقدير الأعمال المطلوبة من بياناتك مع تقديم التقرير الفني التفصيلي والذي نوضح فيه كافة الخدمات الحالية المتوفرة , والمشكل الموجودة , مع المقترحات المستقبلية لتجاوز الوضع الحالي .

متخصصون في شبكات مايكروسوفت

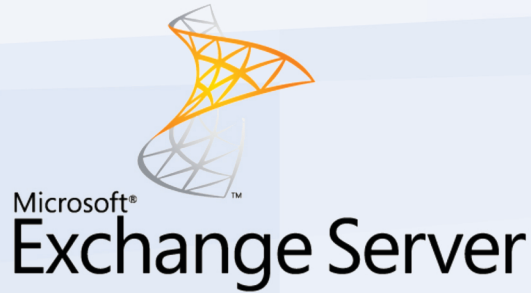
1 - المخدم المركزي - Domain Controller

إن بناء شبكة بمخدمات مركزية هو اللبنة الأولى لبنية تحتية قوية ومتطورة وقابلة للتوسع ، إذ تقوم هذه الميزة على وجود مخدم مركزي يُنشأ عليه حسابات للمستخدمين ضمن الشبكة, ومن خلاله نحدد ونضبط صلاحيات المستخدمين والحقوق المعطاة لكل مستخدم وتضمن في الوقت نفسه إدارة مركزية وتحكم ومراقبة كاملة لكافة موارد الشبكة مهما صغرت أو كبرت مع مرونة عالية جداً للتوسع المستقبلي, إن وجود كافة بيانات الشركة الحساسة في مكان مركزي واحد (هو المخدم) يجعلها أكثر أماناً وأسهل إدارة ومتابعة .

في بياناتك نمتلك فريق من المهندسين والفضيين المهرة وعلى درجة عالية من الخبرة والممارسة للتصميم والتنفيذ بأعلى الموصفات العالمية .



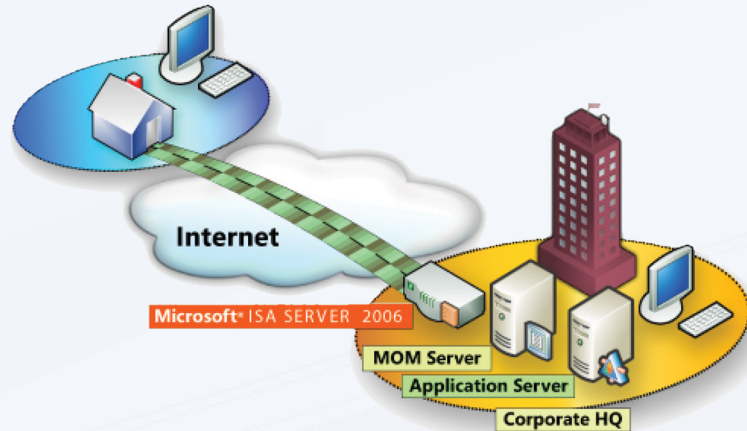
2 - نظام البريد الإلكتروني MS Exchange Server-2013



تقوم هذه الخدمة على وجود مخدم داخلي يؤمن الاتصال عن طريق الإيميل بين موظفي الشركة من طرف وبين موظفي الشركة وأي جهة خارجية من طرف آخر. وهذا ما يعرف بالبريد الداخلي وعملية ربطه بالبريد الخارجي أو بالمجال الخاص بالمنشأة, وينشأ في هذه الحالة لكل مستخدم صندوق بريد يستطيع من خلاله التواصل مع الأشخاص داخل الشركة وبين العملاء خارج الشركة من مكان واحد وبسهولة ومن دون الحاجة إلى تمييزه فيما إذا كان العنوان المرسل عليه هو

3 - نظام حماية وتسريع الإنترنت MS ISA Server

يعتمد نظام توزيع وتسريع الإنترنت على وجود مخدم يعمل كمعبر آمن لكافة أجهزة الكمبيوتر ضمن الشبكة المحلية إلى أي شبكة خارجية , سواء كانت هذه الشبكة الخارجية هي شبكة أخرى بمكان بعيد (كشبكة مكتب فرعي) أو شبكة الإنترنت. كما يشكل هذا المخدم جدار حماية لمنع أي دخول خارجي غير شرعي إلى موارد الشبكة , كما تتجسد مهمة هذا المخدم بضبط وتسريع عمليات الدخول إلى الانترنت .







مؤسسة بياناتك لتقنية المعلومات

المدينة المنورة - شارع الأمير عبد المجيد - الدائري الاوسط - مقابل الدفاع المدني

☎ 014-8240881

☎ 014-8280039

@info@bayanatech.com.sa - sales@bayanatech.com.sa

التسويق والمبيعات : 0503326610 الدعم الفني : 0568587099

