



**TAAMER** CLOUD  
For Consulting Offices

**ENGINEERING  
ONLINE  
MANAGEMENT**



إصدار يونيو 2020

## أهداف النظام

يهدف النظام إلى أتمتة وتنظيم جميع الأعمال الإدارية والمالية والفنية داخل المكتب الهندسي وذلك بتحويله من نظام مشاريع ورقي إلى نظام إلكتروني حديث يتماشى مع رؤية المملكة 2030 ويواكب تطوراتها مما يزيد ويحسن من كفاءة منظومة العمل بالمكاتب الهندسية والمساحية ويرفع من جودة ودقة الخدمة لعملاء المكتب الهندسي

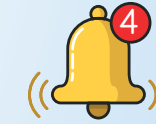
## تعريف النظام

يقوم بحفظ بيانات عملاء المكتب وينظم عمل الأقسام ، ويراقب سير وأداء عمل المشاريع ، ويتابع أداء الموظفين للمهام ويظهر النتائج لأصحاب القرار بشكل سهل وعملي ، يوثق ويحفظ كل شيء ، يساعد الموظفين على أداء أعمالهم بشكل منظم ، من خلال نظام التنبيهات والإشعارات يبقى الموظف على اطلاع بكل المستجدات التي تطرأ على المشروع ، بالإضافة لرفع البيانات والمؤشرات للإدارة لتبقى دائماً على اطلاع بسير العمل ، ومتابعة تفاصيل حياة المشروع من بدايته وحتى النهاية ، والنتيجة : عمل منظم - نتائج واضحة في وقتها - وعميل راض عن الخدمة المقدمة له



## المميزات والخدمات

### الإشعارات



هناك نوعين من الإشعارات ، منها ما يكون على المشروع ، ومنها ما يكون بين المستخدمين ، حيث يقوم تعميم السحابي بإشعار المستخدمين بالأحداث الهامة داخل النظام كالمهام وغيرها من خلال قنوات مختلفة: البريد الإلكتروني، ومن خلال النظام

### التنبيهات



يقوم تعميم السحابي بتنبيه الإدارة بقرب انتهاء الوثائق الرسمية كالإقامات ، والوثائق الحكومية كرخص البلدية والسجل التجاري ، وترخيص هيئة المهندسين وغيرها من خلال النظام

### بحث سريع وذكي



يتمتع النظام بمحرك بحث متطور يمكنه البحث باستعمال مرشحات كثيرة ومتنوعة، والدمج بينها، للوصول لأي عنصر بسهولة وسرعة. كما يوفر أدوات شرطية لمنع التكرار





## القوة بمرونة

نظام صلاحيات مرنة  
ذو مستويات متعددة  
وإدارة لمجموعات  
المستخدمين، ودعم  
للصلاحيات هرمي وذلك بتعريف  
الهيكل الوظيفي وربط المستخدم  
بمجموعة الصلاحيات الخاصة به



## واجهات جميلة

صممت شاشات  
النظام وواجهات  
بعناية وبشكل احترافي  
مراعين فيها الجانب الجمالي،  
والفني، والاستخدام الطويل



## لوحة متابعة وتقارير

لكل مستخدم لوحة  
متابعة بها إحصائيات  
Dashboard ومعلومات  
بالإضافة لعرض مفصل،  
للمهام الجديدة والمهام  
المتأخرة مدعومة برسومات  
بيانية ونسب الإنجاز والتأخير  
مع صندوق بريد داخلي هذا  
مع قسم للتقارير المختلفة  
التي تعطي نظرة شاملة  
للنظام وأداء المستخدمين

## ENGINEERING ONLINE MANAGEMENT



## دعم التعليقات

يدعم النظام إمكانية  
التعليق على المشروع  
مع وجود نوعين من التعليقات  
فمنها تعليق بين مستخدم وآخر،  
ومنها التعليق على مشروع، مع  
إمكانية إرفاق مستندات مع التعليق  
، وتبادل الأفكار والملاحظات



## تقارير وإحصائيات

تقارير مختلفة وشاملة  
عن مختلف مراحل سير  
المشروع ورصد  
مواطن الخلل في المشروع،  
بحيث يتمكن المدراء من  
المراقبة والمتابعة الدائمة  
وتصحيح المسار



## تابع حركة المهام

مراقبة لكافة  
المشاريع وحركة المهام  
على النظام وتسجيل لكافة  
الأنشطة والعمليات التي  
تتم على المشاريع من  
المستخدمين في جميع  
فروع المنشأة



## لغات وتقاويم متعددة

يدعم النظام  
العربية والإنجليزية  
كما يدعم التقويمين  
الميلادي وأم القرى، بحيث  
يمكن للمستخدم معرفة  
تواريخ بداية المشاريع  
والمهام بالتاريخ المناسب  
حسب احتياجه



## تحديد مراحل المشروع والفاعلين

إمكانية تحديد عدة مراحل للمشروع الواحد، وإسناد المهام الخاصة بكل مرحلة وتحديد الفاعلين على المشروع



## خيارات بحث سريعة ومتقدمة

أدوات بحث سريعة وذكية للوصول للمعلومة المطلوبة مع خيارات شرطية متعددة كاسم العميل، المهندس، الجوال، رقم الهوية، رقم القطعة، ومدير المشروع



## بيانات المشروع

استمارة المشروع مفصلة بشكل دقيقة لكل مشروع وحسب تفاصيله، مثل مشاريع المساحة والتصميم والإشراف والدراسات والتخطيط، وغيرها

## قسم المشاريع

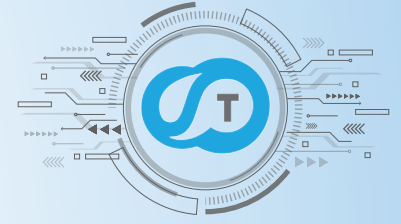
## سهل الاستخدام، سهل التشغيل

بإمكانك أن تعمل بثقة باستخدام أداة قوية لإدارة المشاريع تجعل بدء المشروع وإدارة موارده في غاية البساطة والمرونة ودون تعقيد



## العمل الجماعي دون التواجد في مكان واحد

يمكنك تعمير السحابي من العمل مع الآخرين في المشاريع حتى عندما تكون في أماكن مختلفة. تمكين جميع أعضاء الفريق من تحديث وإنجاز المهام في وقت واحد ومشاركة مستندات وموارد المشروع وكافة تفاصيله



## ربط المشروع بالعميل

إمكانية ربط المشروع بعميل معين



## إمكانية احتساب تكلفة المهام

يمكن أن تكون المهمة بتكلفة مادية بالساعة، أو المقطوع، وممكن أن تكون مهمة روتينية عادية بدون احتساب التكلفة



## رفع الوثائق والمستندات

إمكانية رفع الوثائق وإرفاق صورها على مستوى المشروع، بالإضافة لجميع الملفات الفنية المتعلقة بالمشروع



## نظم عملك كما تريد

قم برسم سير المشاريع حسب احتياجاتك من خلال نظام سير الإجراءات والذي يوفر عليك الوقت والجهد والحصول على رؤية أوسع



## أرشفة سهلة للمشاريع

بنقر واحد يتم تحويل المشروع للأرشفة بكافة مستنداته وملفاته، ومهامه وتفصيله المالية



## تخصيص كود المشروع

بإمكانك وضع كود ليبدأ به المشروع، كأن تضع 2020-1 مما يسهل تصنيف المشاريع حسب السنة أو حسب الرمز مثل ABC-001 أو ترك المشروع يأخذ رقم تسلسلي تلقائي



## مشاركة موارد المشروع

يمكنك تعمير السحابي من الوصول لجميع موارد المشروع من مستندات وتعليقات وإشعارات وملفات، ومخاطبات، وكل ما دار بين فريق العمل من خلال مكان واحد



## التذكير بمتطلبات المشروع

يمكن إبلاغ النظام مسبقا بمتطلبات كل مشروع والمستندات اللازمة للبدء في تنفيذه، وسيقوم النظام بإظهار تلك المتطلبات تلقائياً عند البدء بمشروع جديد



## رؤية أوضح للمشروع

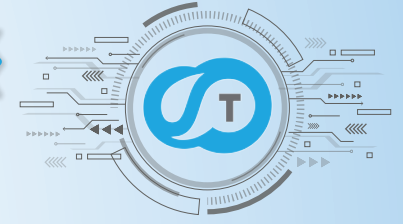
وذلك من خلال لوح معلومات تفاعلي لعرض الحالة العامة للمشروع والانتقال إلى تفاصيل المشاريع يجعلك أكثر قربا واطلاعا على ما يجري



## دمج أكثر من مهمة

ولزيادة المرونة في إسناد المهام يمكن دمج عدة مهام لتظهر كمهمة واحدة، ويحتسب نسبة الإنجاز أو التأخير على إجمالي المهام وليس لكل مهمة على حدة، اترك مساحة للموظف لترتيب عمله ضمن الإطار الزمني المحدد له

## شؤون الموظفين



نظام شؤون موظفين مُتكامل يفهم احتياجاتك، ويوفر وقتك وذلك من خلال ربط الأجزاء المختلفة لشؤون الموظفين ليقفل من الوقت المُستغرق في المهام الإدارية ويساعدك على تبسيط سير العمل والإدارة من مكان واحد . الإجازات، ومسير الرواتب، والحضور والانصراف ، والعهد وإدارة الفروع كلهم معًا بشكل متزامن وفَعّال ، وبتوافق وتزامن تام مع نظام الحسابات

يسمح بتعريف بيانات الشركة والفروع والأقسام والوظائف . كما يقوم بعمل ميكنة لجميع عمليات الموظفين من إجازات وغياب الموظفين . التأخير والأوقات الإضافية . كذلك المكافآت والجزاءات

يتيح للإدارة متابعة عهد الموظفين ، وكذلك أدوات خاص بتقييم أداء الموظفين

يدعم اللغة العربية والإنجليزي

سهولة عرض وتعديل وطباعة جميع عمليات الموظفين

إمكانية تصدير كشوف المرتبات وكشوف الحضور والانصراف وطباعتها ، مما يسهل من متابعة الموظفين

يتحكم النظام في أرصدة إجازات وأذون التأخير للموظفين، وينبه المستخدم عند تخطي الرصيد

عملية حساب الأوقات الإضافية والتأخير والتكلفة المترتب عليهم يتم تنظيمها وحسابها بطرق سهلة وشاملة

يتعامل النظام مع كل موظف على حده من حيث بيانات الدوام (أوقات الحضور والانصراف والورديات) أرصدة الإجازات والأذون والمخالفات

### الخصائص

5

نظام تعميم السحابي  
لإدارة المكاتب الهندسية



## تجهيز مسير الرواتب في غضون دقائق



يتزامن مسير الرواتب تلقائيًا مع كشف الحضور والغياب، والإجازات وخضم التأمينات الاجتماعية لتتمكن من أتمتة وإعداد مسير الرواتب بدقة في دقائق معدودة



## كشف الحضور والغياب

بعد ربط أجهزة البصمة بالنظام، يتم رفع بصمات الموظفين مباشرة إلى كشف الحضور والغياب. ويمكن ربط النظام مع أكثر من جهاز بصمة لعدة فروع في نفس الوقت، مع واجهة سهلة لجميع المستخدمين



## إدارة إجازات الموظفين

من أجل سلاسة العمل وضمان أداء أفضل ودقيق لإدارة طلبات الإجازة تم وضع نموذج للمستخدم من خلال لوحة المعلومات الخاص به يمكنه من تقديم طلب إجازة ويظهر له الرصيد المسموح به في نفس الشاشة بعد موافقة الإدارة

## الحضور والغياب



بمجرد ربط

أجهزة البصمة في نظام شؤون الموظفين، يُمكنك متابعة تقارير الحضور والغياب وساعات العمل الإضافي للموظفين في مختلف الفروع، والمزامنة تلقائيًا مع مسير الرواتب

## متوافق مع نظام العمل السعودي



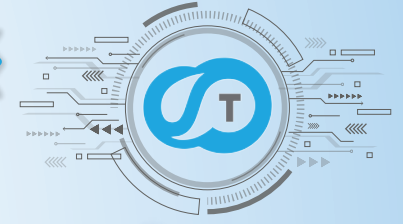
يتوافق كليًا مع نظام العمل السعودي، ويُراعي جميع المواد المتعلقة بشؤون الموظفين بما في ذلك الإجازات والبدلات ومكافأة نهاية الخدمة وهو ما يُساعد الشركات على تطبيق مواد نظام العمل بكل سهولة



## بناء قاعدة بيانات لجميع الموظفين وملفاتهم في مكان واحد

بمجرد النقر على اسم أي موظف، سوف تظهر لك صفحة سهلة الفهم خاصة بالموظف تحتوي على جميع معلوماته الأساسية، بالإضافة لمعايير بحث مختلفة مثل الاسم، والرقم الوظيفي، والمسمى الوظيفي، والقسم، والفرع

## نظام الاتصالات الإدارية



7

نظام تعميم السحابي  
لإدارة المكاتب الهندسية





## نظام الحسابات



### المميزات العامة

ميزة 1  
دليل حسابات  
بشكل شجري  
لانهائي التفرعات

ميزة 2  
دليل مراكز  
التكلفة بشكل  
شجري لانهائي  
التفرعات

ميزة 3  
إعداد أنواع  
مختلفة من  
القوائم الختامية  
مثل الميزانية  
العمومية  
وقائمة الدخل  
والتدفقات  
النقدية

ميزة 4  
سندات محاسبية  
(فاتورة مبيعات -  
سند قبض - سند  
صرف)

ميزة 5  
إنشاء قيود  
يومية من داخل  
الحسابات العامة  
(قيود تسويات)

ميزة 6  
توزيع الحساب  
الواحد على أكثر  
من مركز تكلفه  
داخل قيد  
اليومية

ميزة 7  
ترحيل يدوي  
لقيود اليومية  
الناجمة عن  
البرامج الفرعية  
للحسابات العامة

ميزة 8  
إمكانية إعادة  
القيوم لليومية  
غير المرحلة  
لتعديلها  
(صلاحيات  
مستخدم)

ميزة 9  
إضافة رصيد أول  
المدة في مراكز  
التكلفه و ما  
يتبعها من  
تأثيرات

ميزة 10  
ميزان المراجعة  
والقوائم  
الختامية لمراكز  
التكلفه

ميزة 11  
استخراج يومية  
أمريكية بنفس  
الشكل المتعارف  
عليه محاسبياً

## نظام الحسابات

### القيود اليومية



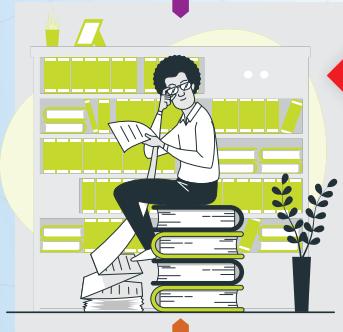
1 تعريف وتصميم المستخدم للقوائم الختامية المطلوب إستخراجها بالشكل المناسب والمتوافق مع المعايير المحاسبية



2 دعم كامل لقيود اليومية المتكررة في صورة قوالب قابلة للتعديل عند إنشاء القيد المحاسبي



3 مرونة تامة عند مراجعة القيود يوفرها سجل لقيود اليومية الغير مرحلة



5 البحث عن القيود بطرق عديدة ومتنوعة

4 توزيع يدوي لقيمة الطرف الواحد في القيد المحاسبي على أكثر من مركز تكلفة



6 التعامل مع أكثر من فترة محاسبية في نفس الوقت بدون التقييد بغلق الفترة السابقة

10 إضافة جميع العملات الأجنبية المستخدمة في التعاملات الخارجية

9 شرح آلي يظهر بالقيود الناتجة عن البرامج الفرعية ليدل علي نوع ورقم المستند الناتج عنه القيد



8 إضافة رقم دفترني إختياري (لا يمكن تكراره) إضافة للرقم المسلسل الآلي لمرونة المراجعة والمطابقة بين المستندات الدفترية والبرنامج

7 تجميع آلي لجميع قيود اليومية الناتجة عن مستندات البرامج الفرعية الأخرى



## تقارير التحليلات المالية



الموازنة التقديرية العامة

الموازنة التقديرية العامة الشهري

تحليل مصروفات تجميعي

تحليل مصروفات عمومية (تفصيلي) غ



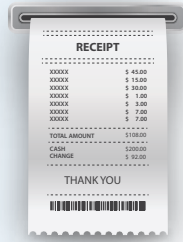
مصفوفة مراكز التكلفة

مراكز التكلفة (تفصيلي) غ

الأساذ العام لمراكز التكلفة

الموازنة التقديرية لمراكز التكلفة

ميزان مراجعة مراكز التكلفة



## دليل الحسابات ودليل مراكز التكلفة

إنشاء دليل محاسبي شجري من بدون حد

أقصى للفرعات ليتناسب مع جميع المستويات الإدارية

استيراد دليل الحسابات من ملفات خارجية لتوفير الوقت

رسالة (تحذير/ خطأ) اختيارية علي مستوى كل حساب تظهر بالقيود في حالة عدم ربط الحساب بمركز التكلفة

تحديد نسب ثابتة لتوزيع الحساب الواحد علي اكثر من مركز تكلفة ليتم توزيعه آليا عند ظهور الحساب في قيد اليومية

إضافة الأرصدة الافتتاحية للحسابات مع بداية العمل علي النظام تظهر عند استخراج التقارير

## تقارير مراكز التكلفة

تقرير القوائم الختامية لمراكز التكلفة

تقرير القوائم الختامية الجديدة لمراكز التكلفة

الموازنة التقديرية لمراكز التكلفة الشهري

الأساذ المساعد لمراكز التكلفة

مراكز التكلفة (إجمالي)



## الحسابات العامة

وهو تجميع لقيود

اليومية الناتجة عن تحرير

المستندات بجميع أجزاء النظام

وذلك للحصول علي جميع

المعلومات المالية والتقارير

مثل: الأساذ المساعد - الأساذ

العام - ميزان المراجعة -

الميزانيه .. الخ



## تقارير مالية

قيد اليومية العام

القوائم الختامية

ميزان المراجعة

سجل قيود اليومية الغير مرحلة

تتبع مصادر الحساب



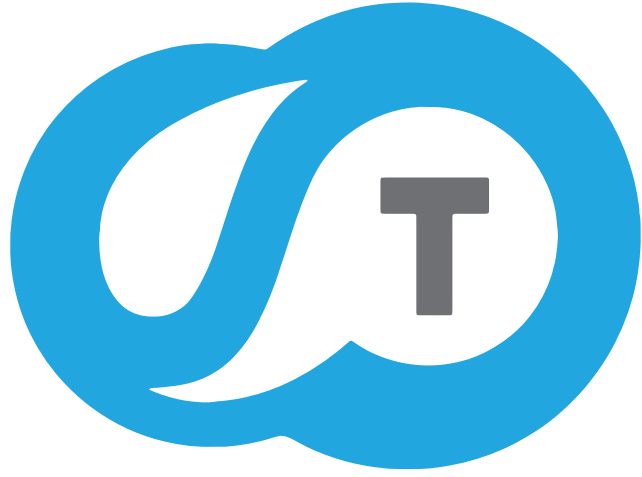
الأساذ المساعد

الأساذ المساعد الشهري

الأساذ العام

سجل قيود اليومية

الميزانية العمومية



# TAAMER CLOUD

For Consulting Offices

المدينة المنورة - شارع خالد ابن الوليد 

مقابل محطة نفط

الدعم الفني : 0568587099 

التسويق والمبيعات : 0503326610 

014-8280039 014-8240881 

[www.bayanatech.com.sa](http://www.bayanatech.com.sa) 

[info@bayanatech.com.sa](mailto:info@bayanatech.com.sa) 